



Buletini i Turizmit

Raportim Mujor
Dhjetor 2019

PËRMBAJTJA

HYRJE

- 1. VIZITORË TË HUAJ TË HYRË PËR MUAJIN DHJETOR 2019..... fq.3**
 - 1.1. Hyrjet e shtetasve të huaj sipas shteteve**
 - 1.2. Hyrjet e shtetasve të huaj sipas qëllimit**
 - 1.3. Hyrja e shtetasve të huaj sipas mënyrës së udhëtimit**

- 2. TURIZMI KULTUROR.....fq.7**

- 3. TURIZMI NATYROR..... fq.8**

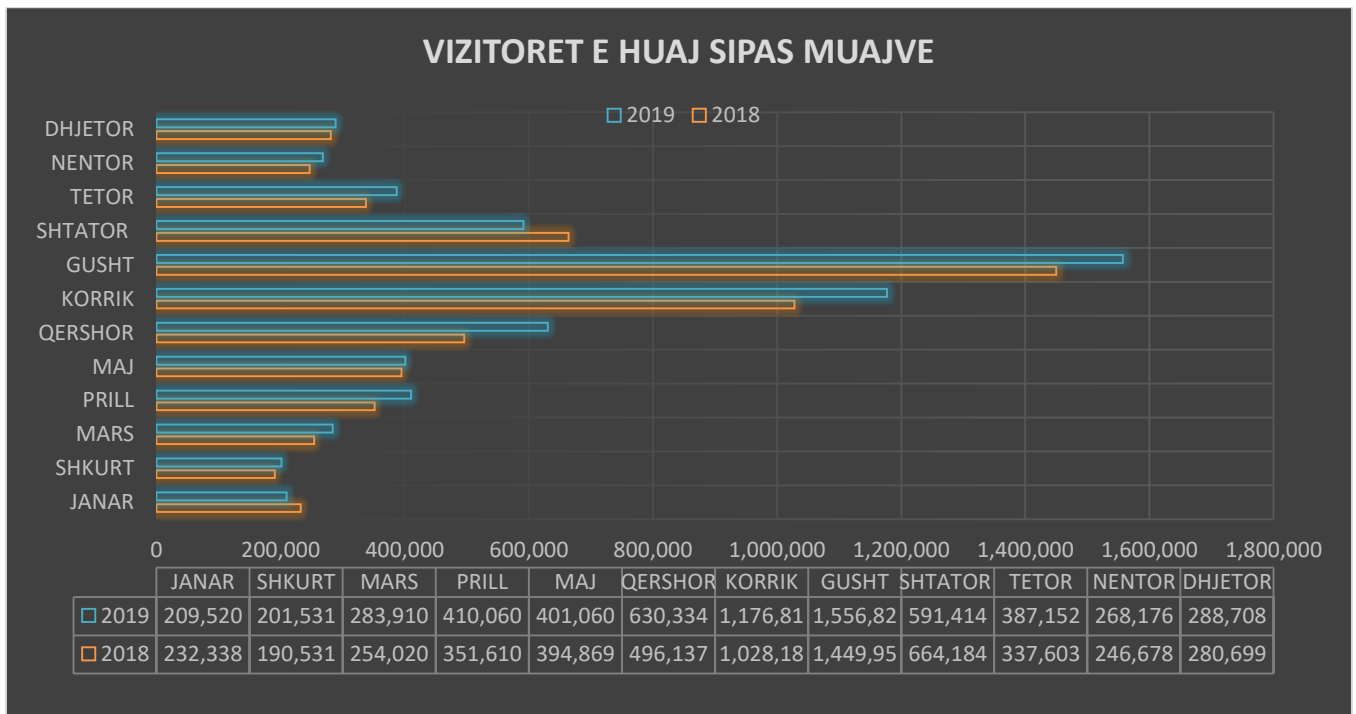
1 HYRJET E VIZITORËVE TË HUAJ PËR MUAJIN DHJETOR 2019

Sipas të dhënave të publikuar nga INSTAT, numri i shtetasve të huaj të hyrë në Republikën e Shqipërisë, për muajin dhjetor 2019 është 288,708, ose 2,9 % më shumë se muaji dhjetor i vitit 2018.

Pas publikimit të të dhënave për muajin e fundit të vitit llogaritet tashmë se vizitorët e huaj të hyrë gjatë vitit 2019 janë 6.406.038, vlerë e cila është 8,1 % më shumë se viti paraardhës. Më poshtë gjeni tabelën kahasuese:

Periudha	Dhjetor 2018	Dhjetor 2019	Rritja (%)	Janar-Dhjetor 2018	Janar -Dhjetor 2019	Rritja(%)
Vizitorët e huaj	280,699	288,708	2,9	5,926,803	6,406,028	8,1

Nga paraqitja grafike mujore të periudhës janar-dhjetor 2019 të shtetasve të huaj, që kanë hyrë në Shqipëri, krahasuar kjo me të njëjtën periudhë të vitit 2018, vëmë re se ende muajt e verës sjellin numrin më të madh të vizitorëve të huaj, ku vlera më e lartë është arritur në muajin Gusht, Korrik, Qershor e Shtator.



1.2 Hyrjet e shtetasve të huaj sipas qëllimit

Referuar qëllimit që deklarohet shtetasit e huaj që vizitojnë Shqipërinë rezulton se në muajin dhjetor 271,712 shtetas të huaj i qëndrojnë përkufizimit "turistë", pra që shpenzojnë më shumë se një narë në vendin tonë. Në këtë muaj janë 8,5 % më shumë krahasuar me "turistët" e të njëjtit muaj të 2018. Më poshtë është tabela e vizitorëve të huaj sipas qëllimit të vizitës së tyre, që deklarohet në pikat tona kufitare:

Periudha	Dhjetor 2018	Dhjetor 2019	Rritja progresive %	Janar-Dhjetor 2018	Janar-Dhjetor 2019	Rritja progresive %
Gjithsej	280,699	288,708	2,9	5,926,803	6,406,028	8,1
I. Personale	274.079	279,517	2,0	5,839,626	6,304,845	8,0
Pushime, miq e të afërm. Te tjere	257,301	262,426	3,6	5.639.818	6.094.889	8,1
Trajtim shëndetësor	34	57	67,6	276	658	138,4
Qëllime fetare	54	38	-29,6	778	794	2,1
Tranzit	20.690	16.996	-17,9	198.754	208.504	4,9
II. Biznes dhe profesionale	6.620	9.191	38,8	87.177	101.193	16,1

Burimi INSTAT

1.3 Hyrja e shtetasve të huaj sipas mënyrës së udhëtimit

Gjatë muajit dhjetor 2019 kanë hyrë gjithsej 897.696 udhëtarë vendas dhe të huaj duke shënuar një rritje prej 7,7 %, krahasuar me të njëjtën muaj të një viti më parë. Edhe në këtë muaj, udhëtimi me mjete tokësore mbetet udhëtimi më i preferuar për vizitorët e huaj dhe shqiptarë.

Në tabelën më poshtë jepet lloji i udhëtimit të shtetasve të huaj dhe shqiptarë, që kanë zgjedhur gjatë muajit dhjetor 2019, krahasuar kjo me të njëjtin muaj të vitit 2018:

Nr.	Mënyra e udhëtimit	Periudha					
		Dhjetor 2018	Dhjetor 2019	Ndryshimi mujor ne %	Jan-Dhjet 2018	Jan-Dhjet 2019	Ndryshimi vjetor ne %
1	Me ajër	121.666	144.408	18,7	1.474.562	1.659.594	12,5
2	Me det	55.457	57.809	4,2	799.136	842.904	5,5
3	Me tokë	656.077	695.479	6,0	8.972.822	9.601.269	7,0

Burimi INSTAT

Në lidhje me raportin e mënyrës së transportit të zgjedhur nga vizitorët e huaj dhe shqiptarë për të hyrë në Shqipëri në muajin dhjetor 2019 me numrin e hyrjeve në total të vizitorëve të huaj dhe vendas, i shprehur në %, është si më poshtë:

- i. 77,5 % e të huajve dhe vendasve zgjedhin rrugën tokësore për të hyrë në Shqipëri;
- ii. 16,1% e të huajve dhe vendasve hyjnë në kufirin shqiptar në rrugë ajrore;
- iii. 6,4% e hyrjeve bëhet nëpërmjet transportit detar.

1.4 Hyrjet e shtetasve të huaj sipas shteteve

Në dhjetor 2019, ndër vendet që kanë një rritje progresive më të lartë krahasuar me dhjetor 2018, janë shtetasit e huaj me nënshtetësi polake, italjane dhe anglezë. Në lidhje me të dhënat vjetore shihet rënie për vizitorët e huaj me shtetësi polake. Gjithë shtetet e tjera me numrin më të madh të vizitorëve që vijnë në Shqipëri, rezultojnë me vlera në rritje. Siç shihet rritje dyshifrore kanë vizitorët me shtetësi nga vendet Europiane si Zvicër, Gjermani e Spanjë.

Më poshtë gjeni tabelën e hyrjes së vizitorëve të huaj për nga shtetësia:

Shtetet	Dhjetor 2018	Dhjetor 2019	Ndryshimi mujor (%)	Janar-Dhjetor 2018	Janar-Dhjetor 2019	Ndryshimi progresiv (%)
Kosovë	74.616	75.211	0,8	2.088.503	2.246.540	7,6
Maqedoni	40.676	40.655	-0,1	680.780	753.533	10,7
Greqi	54.203	56.969	5,1	552.638	596.884	8,0
Itali	28.384	31.789	12,0	436.103	467.745	7,3
Angli	7.772	8.635	11,1	126.296	133.175	5,4
Mali i Zi	26.773	27.836	4,0	357.071	366.817	2,7
Poloni	455	636	39,8	153.718	132.403	-13,9
SHBA	4.078	4.414	8,2	116.978	119.179	1,9
Spanjë	631	583	-7,6	24.675	28.750	16,5
Gjermani	4.895	4.128	-15,7	142.291	165.703	16,5
Zvicër	2.958	2.750	-7,0	54.869	64.870	18,2

Burimi INSTAT

2. TURIZMI KULTUROR

Viti 2019 në total u mbyll me rreth 1 milion e 100 mijë vizitorë të huaj dhe vendas që janë rreth 6,7% më shumë se viti 2018. Gjatë muajit Dhjetor 2019 shihet një rënie në numrin e vizitorëve që kanë vizituar 29 institucionet tona kulturore në masën 8.1% më pak se muaji dhjetor i 2018.

Më poshtë po japim tabelën e vizitueshmërisë së institucioneve të kulturës në muajin dhjetor e krahasuar kjo me të njëjtën muaj të vitit 2018 si dhe krahasimi në % mes vitit 2019 me vitin 2018 për çdo institucion kulturor.

Nr.	EMËTIMI I INSTITUCIONIT	Vizitorët					
		Dhjetor 2018	Dhjetor 2019	Rritja mujore (%)	Jan Dhjetor 2018	Jan-Dhjetor 2019	Rritja Vjetore (%)
1	MUZEU HISTORIK KOMBËTAR TIRANË	1,191	373	-68.68	60,888	72,613	19.26
2	MUZEU ARKEOLOGJIK DURRËS	324	135	-58.33	21,223	19,683	-7.26
3	MUZEU I PAVARSISË VLORË	117	122	4.27	6,289	5,019	-20.19
4	MUZEU GJERGJ KASTRIOTI, KRUIJË	1,572	1,667	6.04	73,253	74,980	2.36
5	MUZEU ETNOGRAFIK, KRUIJË	202	374	85.15	30,283	30,120	-0.54
6	MUZEU ETNOGRAFIK BERAT	252	126	-50.00	8,401	10,646	26.72
7	MUZEU IKONOGRAFIK ONUFRI, BERAT	852	444	-47.89	51,151	53,097	3.80
8	MUZEU I ARTIT MESJETAR, KORÇË,	370	309	-16.49	11,234	10,771	-4.12
9	MUZEU ARKEOLOGJIK, KORÇË,	117	78	-33.33	2,013	1,710	-15.05
10	MUZEU ARSIMIT, KORÇË,	517	0	-100.00	14,540	2,382	-83.62
11	MUZEU K. I FOTOGRAFISË MARUBI	632	380	-39.87	15,809	16,076	1.69
12	MUZEU K. I PËRGJIMEVE " SHTËPIA ME GJETHE"	717	50	-93.03	16,856	20,729	22.98
TOTALI MUZE		6,863	4,058	-40.87	311,490	317,826	2.03
1	KALAJA BERAT	3,088	3,245	5.08	131,304	139,558	6.29
2	KALAJA GJIROKASTËR	1,016	1,959	92.81	113,228	115,353	1.88
3	KALAJA PORTOPALERMOS	10	20	100.00	32,685	28,990	-11.30

4	KALAJA E KANINËS	20	35	75.00	3,105	4,545	46.38
5	KALAJA E HIMARËS	5	11	120.00	3,580	3,693	3.16
6	AMFITEATRI	126	215	70.63	22,532	21,817	-3.17
7	MANASTIRI I 40 SHËNJTORËVE	0	0	0	852	1,200	40.85
8	MANASTIRI I MESOPOTAMIT	0	0	0	1,370	7,239	428.39
TOTALI KALA E MONUMENTE TE TJERE		4265	5,485	28,6	308,656	322,395	4.45
1	PARKU KOMBËTAR BUTRINT	720	1,109	54.03	211,495	236,723	11.93
2	PARKUT ARKEOLOGJIK APOLONI	709	600	-15.37	49,237	60,250	22.37
3	PARKU ARKEOLOGJIK BYLIS	95	50	-47.37	5,587	4,595	-17.76
4	PARKU ARKEOLOGJIK SHKODËR	2,001	1,947	-2.70	102,729	111,075	8.12
5	PARKU ARKEOLOGJIK LEZHË	50	40	-20.00	3,341	5,000	49.66
6	PARKU ARKEOLOGJIK AMANTIA	70	13	-81.43	926	1,399	51.08
7	PARKU ARKEOLOGJIK ORIKUM	27	38	40.74	2,640	3,451	30.72
8	PARKU ARKEOLOGJIK FINIQ	40	20	-50.00	845	1,182	39.88
9	PARKU ARKEOLOGJIK ANTIGONE	0	0	0	1,045	1,185	13.40
TOTALI PARQE ARKEOLOGJIK		3,712	3,817	2.83	377,845	424,860	12.44
TOTALI NUMRI I VIZIOREVE		14,840	13,630	-8,15	998,441	1,065,081	6.67

Burimi Ministria e Kulturës

Në lidhje me të ardhurat nga vizitorët në Institucionet Kulturore për vitin 2019 janë përfituar 225,841,750 Lek, që janë rreth 15,3% më shumë se viti 2018.

4. TURIZMI NATYROR

Gjatë muajit dhjetor të dhënat nga Agjensia Kombëtare e Zonave të Mbrojtura, tregojnë se, 115,576 vizitorë vendas dhe të huaj kanë vizituar zonat tona të mbrojtura. Siç shihet dhe nga tabela, gjatë vitit 2019 ka pasur një rritje të interesit të vizitorëve për qarkun e Dibrës dhe Elbasanit.

Sipas Agjensisë Kombëtare të Zonave të Mbrojtura, të ardhurat, për zonat ku vizitorët paguajnë, llogaritet që gjatë vitit 2019 janë përfituar vlera prej 8 milion e

568 mijë lek.

Më poshtë po japim tabelën me numrin të vizitueshmërisë të këtyre zonave me vlera natyrore të krahasuar me të njëjtat periudha të 2018.

VIZITORË NË ZONAT E MBROJTURA						
QARKU	DHJETOR 2018	DHJETOR 2019	RRITJA NE %	JANAR DHJETOR 2018	JANAR DHJETOR 2019	Rritja vjetore ne %
TIRANA	11,246	9,347	-16.9	127,932	148,488	16.1
VLORA	5,662	6,374	12.6	737,970	817,659	10.8
LEZHË	4,900	9,384	91.5	100,117	176,908	76.7
GJIROKASTËR	445	1,339	200.9	34091	52305	53.4
KUKËS	1,600	2,772	73.3	160,582	149,050	-7.2
KORÇË	46,620	59,040	26.6	502,078	666,293	32.7
BERAT	150	280	86.7	187211	181368	-3.1
ELBASAN	2,104	3,672	74.5	40,771	80,574	97.6
SHKODËR	5,300	8,050	51.9	745,300	821,700	10.3
DIBËR	660	568	-13.9	9,588	28,991	202.4
FIER	3,405	4,850	42.4	518419	829094	59.9
DURRËS	9,290	9,900	6.6	410,340	702,000	71.1
TOTAL	91382	115,576	26.5	3,574,399	4,654,430	30.2

Tab 6. Burimi Agjensia Kombëtare e Zonave të Mbrojtura